

Διδάσκων: Δρ. Μαρία Φιλοκύπρου  
Επίκουρη Καθηγήτρια

Φοιτητές: Κυριάκου Μάριος  
Σάββα Ανδρέας  
Χιόλ Τερέζα

Β' ΜΕΡΟΣ Κ  
Λ  
Η  
Ρ  
Ο  
Υ



**Εισαγωγή**

**Πριν την συντήρηση**

- Οψοτομές
- Κατόψεις
- Ροές πρόσβασης
- Τομές
- Κατασκευαστικό

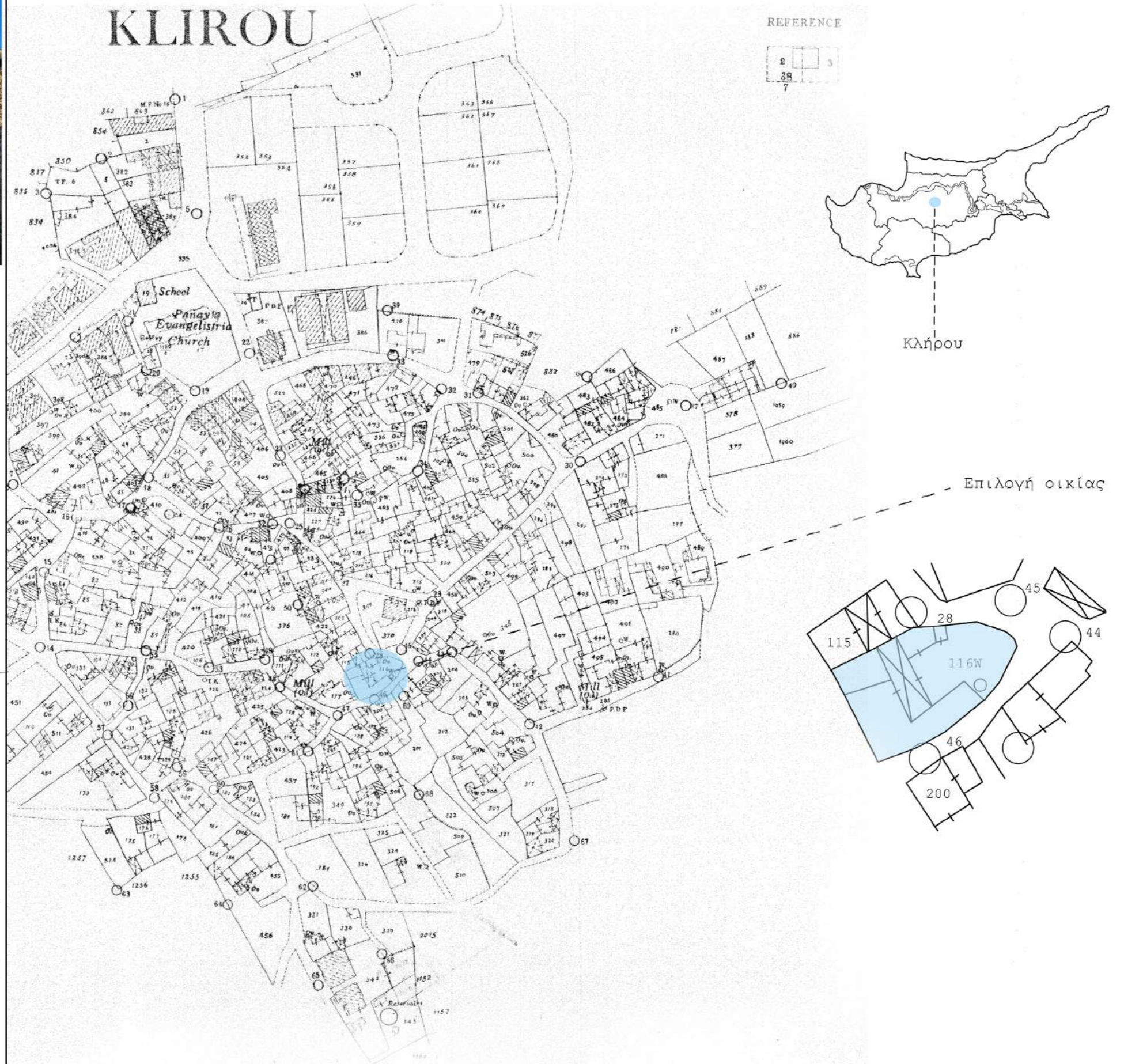
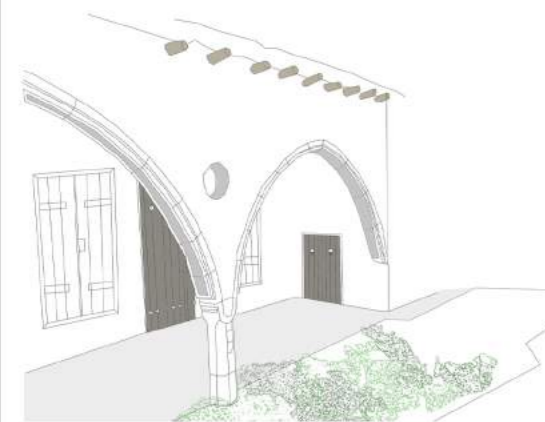
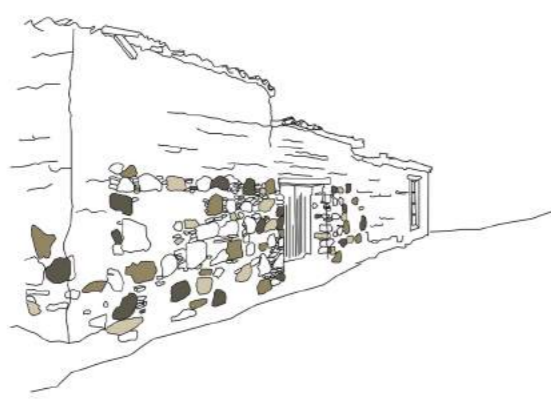
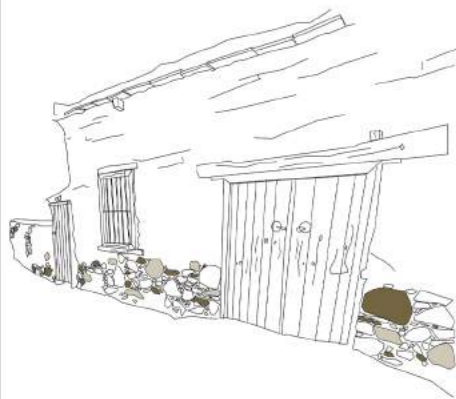
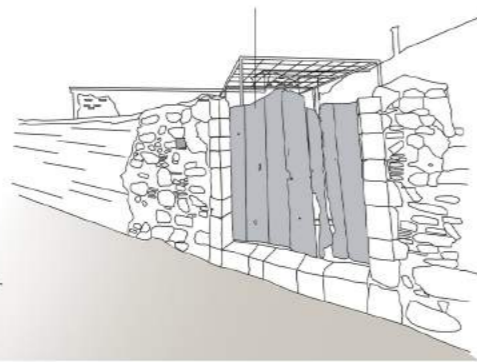
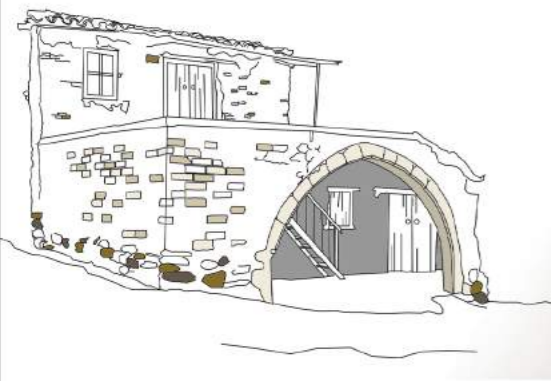
**Μετά την συντήρηση**

- Οψοτομές
- Κατοψεις
- Ροες πρόσβασης
- Τομές

**Εμπειρικά**

- Εξωτερικά εμπειρικά
- Εσωτερικά εμπειρικά





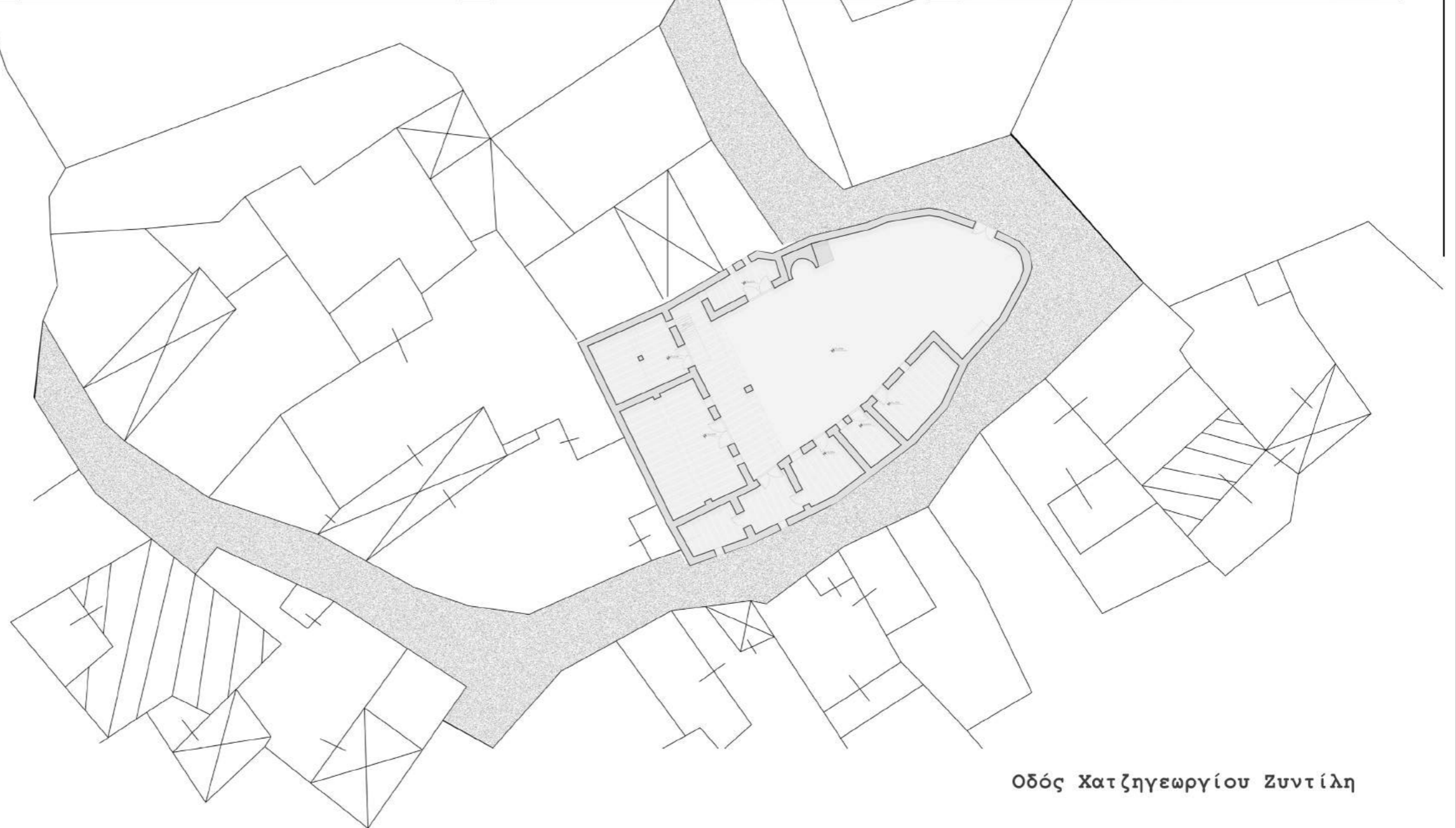


#### ΑΝΑΛΥΣΗ ΧΩΡΙΟΥ

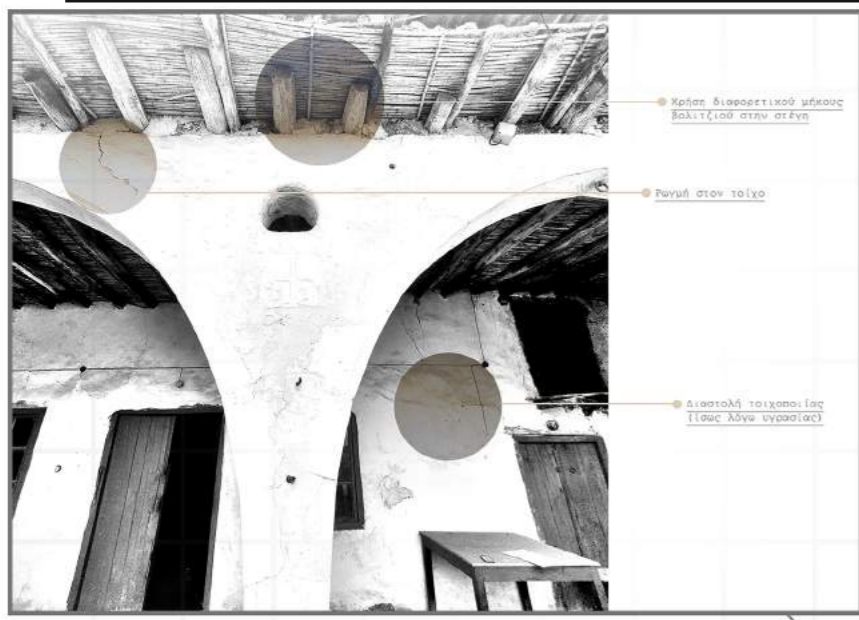
Το χωριό της Κλήρου βάση της προηγούμενης ανάλυσης, παρατηρήθηκε ως ένα χωριό προς ανάπτυξη, όπου υποστηρίζει την συντήρηση των παραδοσιακών κτιρίου. Παράλληλα θεωρείται ένα πλούσιο χωριό αποτελούμενο από διάφορες τυπολογίες κατοικιών, με κύριο χαρακτηριστικό τους το δίκωρο.

#### ΑΝΑΛΥΣΗ ΚΑΤΟΙΚΙΑΣ

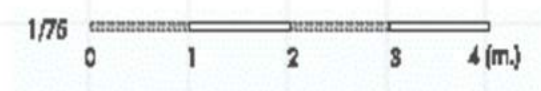
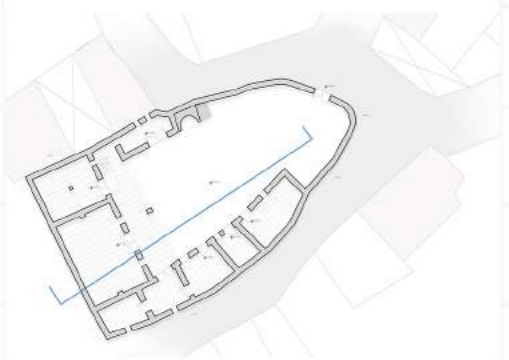
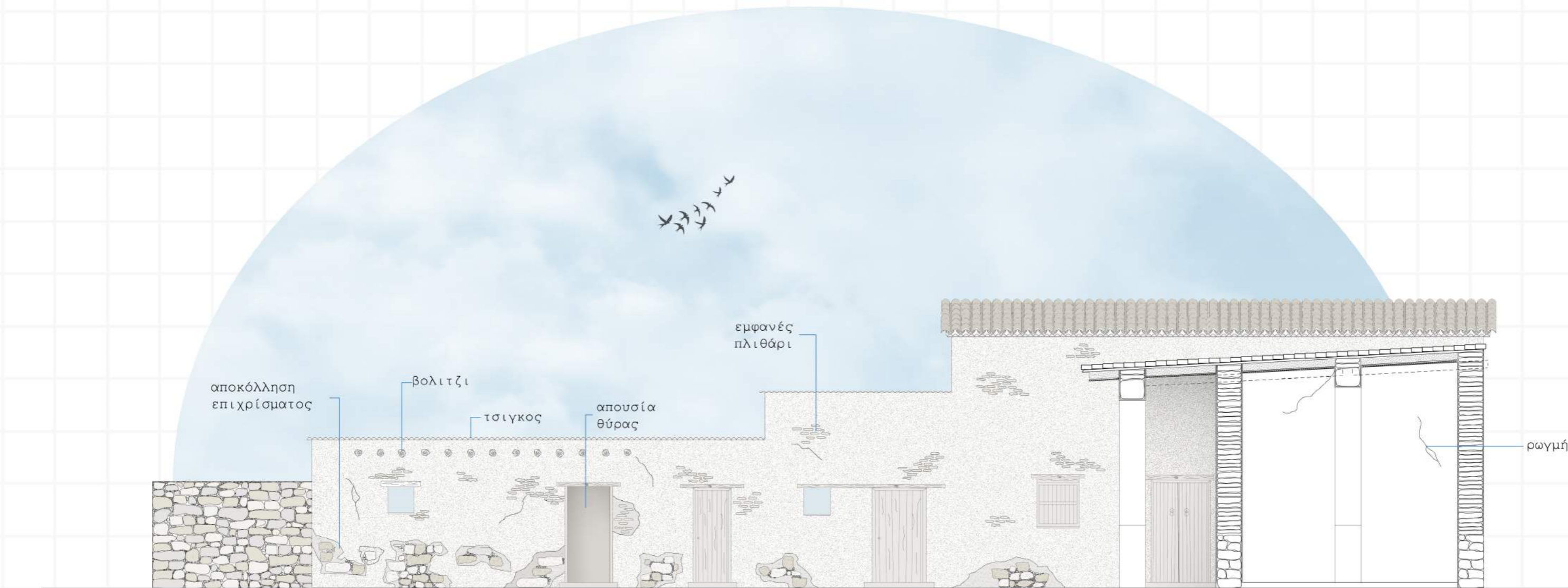
Η επιλογή του συγκεκριμένου αρχοντικού έγινε με βάση κάποιων κριτηρίων. Το κύριο χαρακτηριστικό επιλογής του ήταν η διπλή καμάρα, η μεγάλη αυλή στην πρόσοψη του κτιρίου, η κατα μήκος επαφή του με τον δρόμο, όπως επίσης και το δίκωρο στο εσωτερικό. Σύμφωνα με αυτά τα κριτήρια η συντήρηση θα επικεντρωθεί ως προς την διαμόρφωση γκαλερύς και καφεστιατορίου.



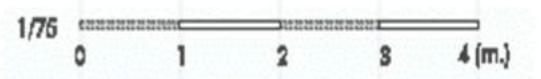
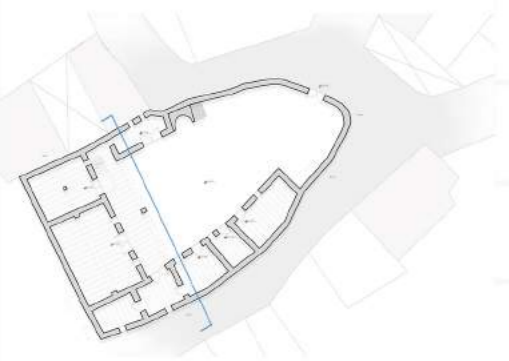
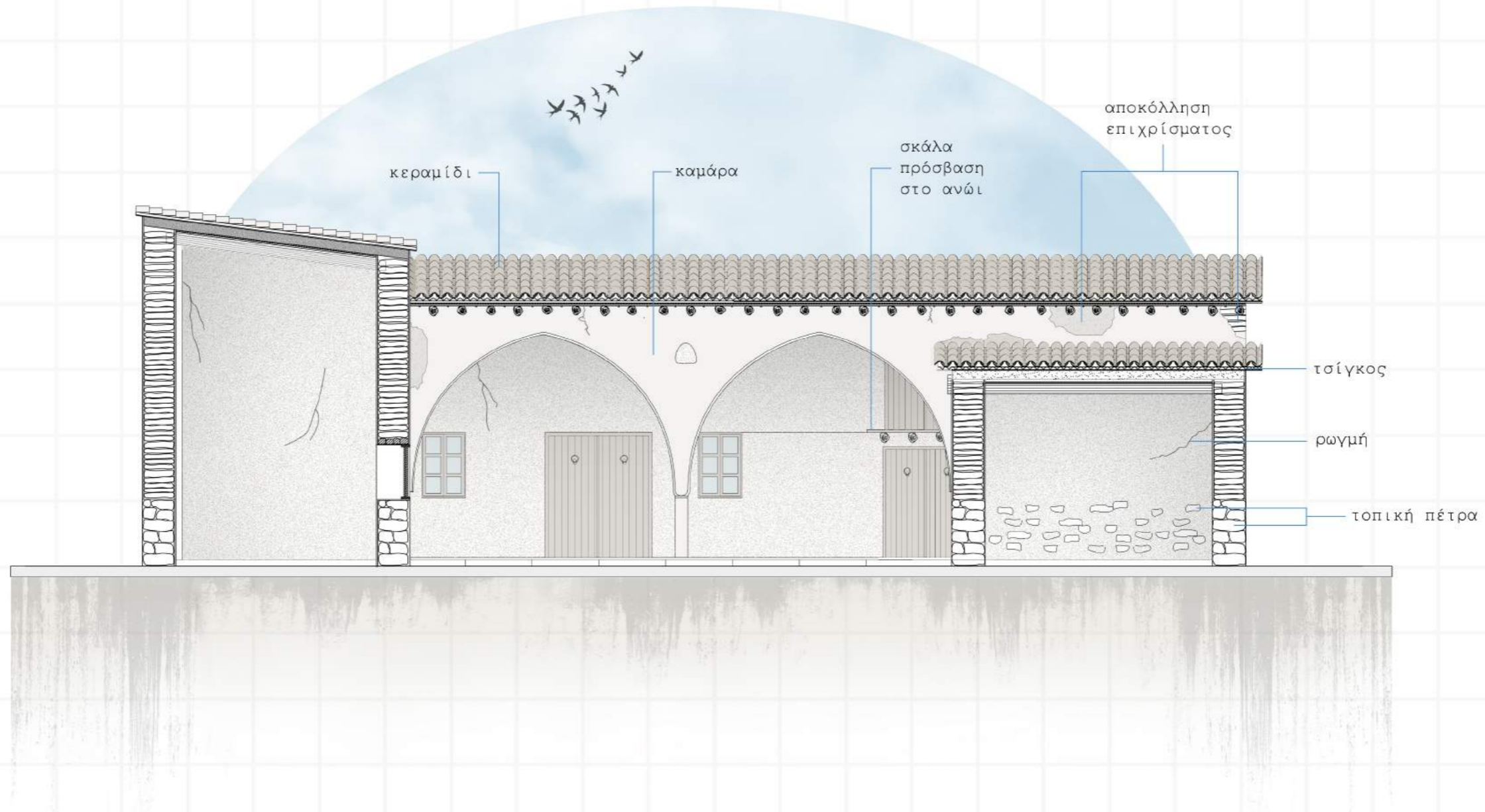
Οδός Χατζηγεωργίου Ζυντίλη



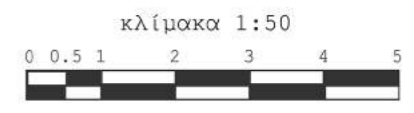
Οψοτομή ΑΑ΄



Οψοτομή ΒΒ´

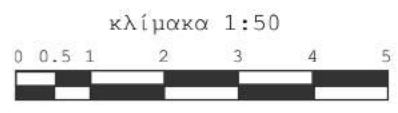


Υφιστάμενη κάτοψη ισογείου



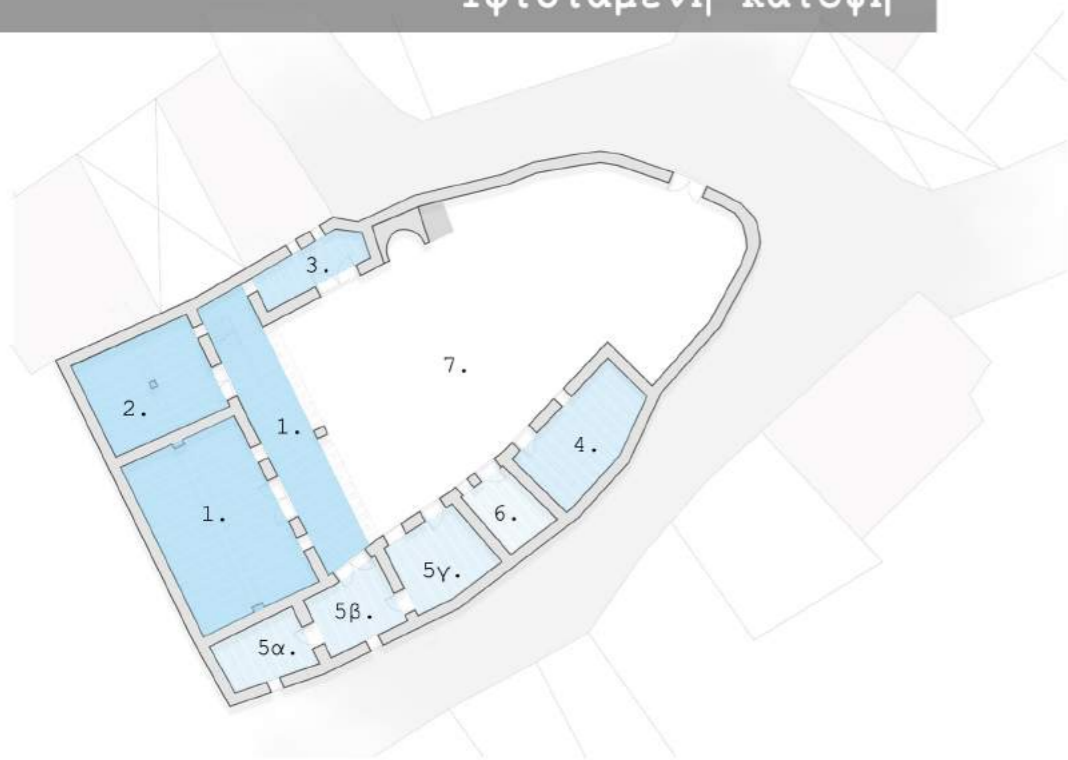


Υφιστάμενη κάτοψη πρώτου ορόφου



Διαγραμματική επεξήγηση κατοικίας

Υφιστάμενη κάτοψη



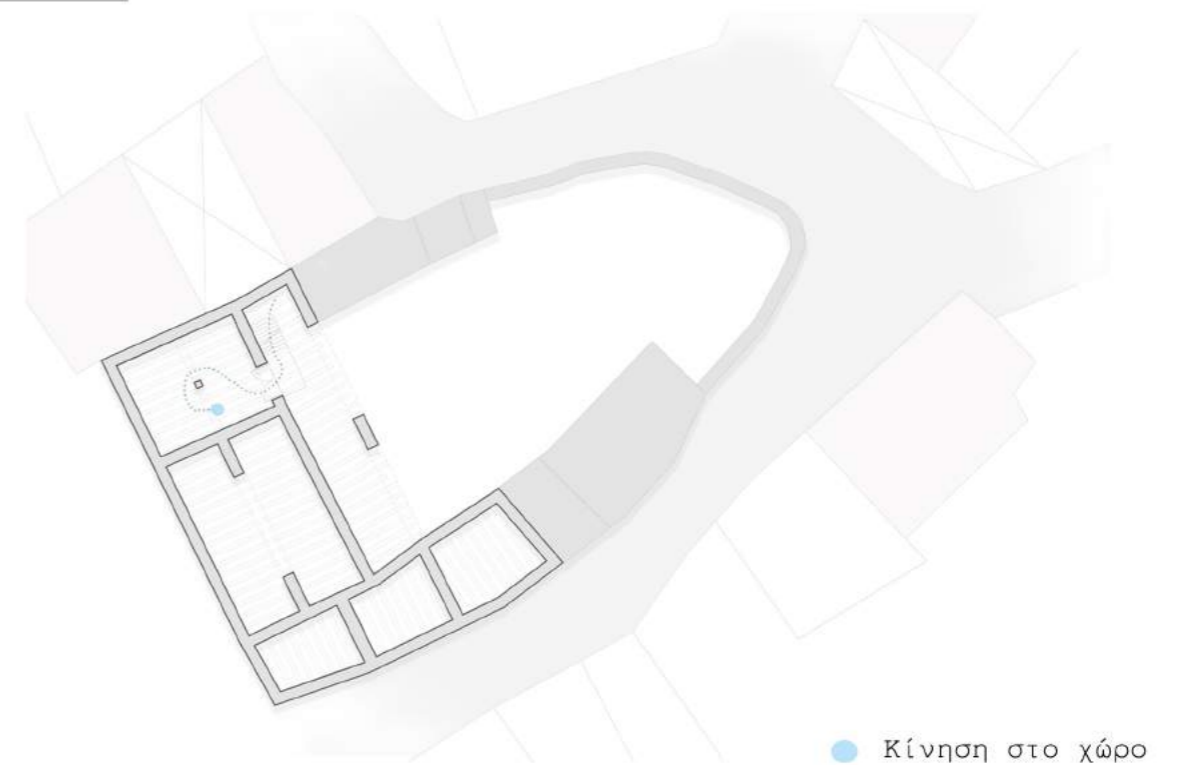
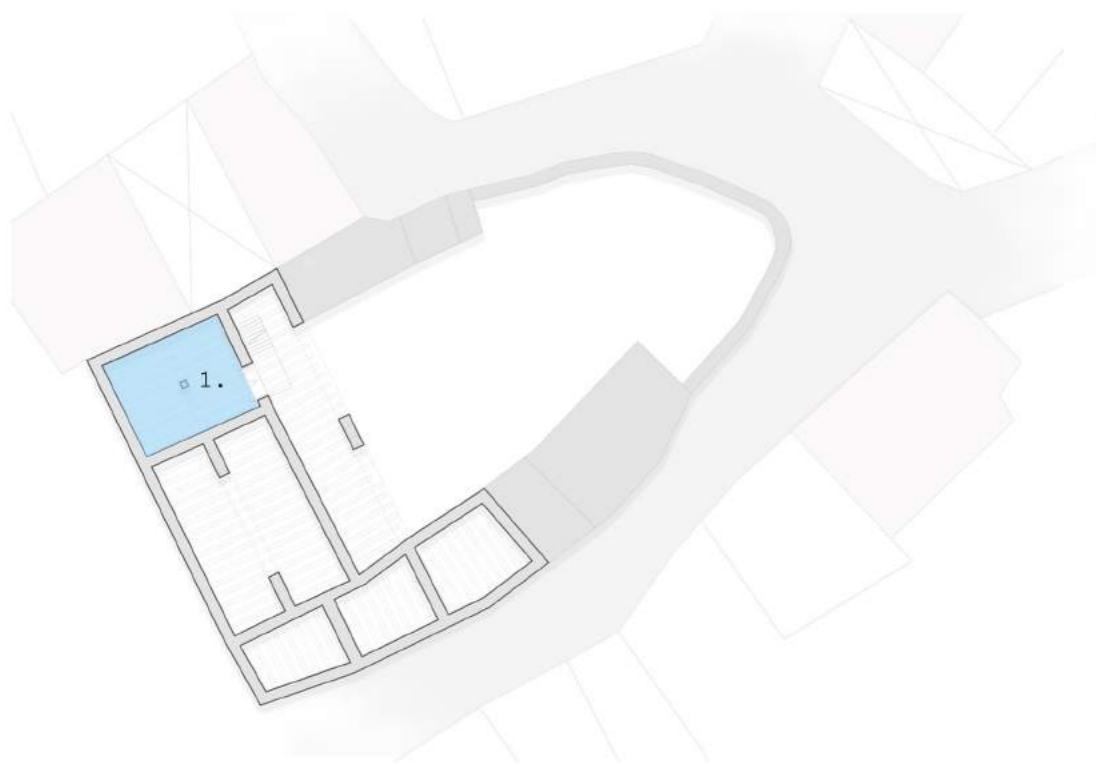
κάτοψη ισογείου

- 1. Χώρος υποδοχής
- 2. Μικρό δίκωρο
- 3. Κουζίνα
- 4. Στάβλος
- 5. Άλλα δωμάτια
- 6. Χώρος υγιεινής
- 7. Χώρος αυλής

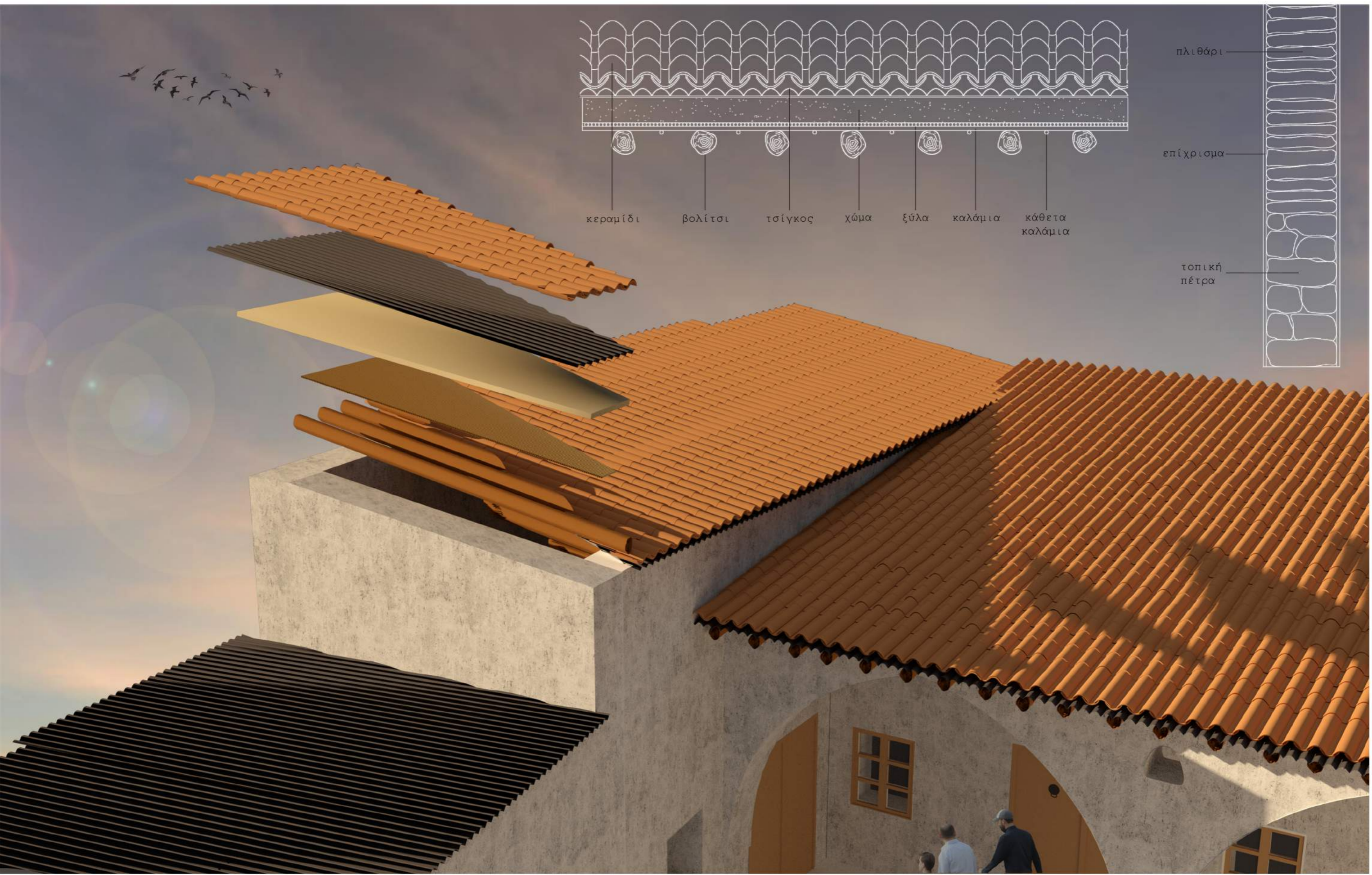


κάτοψη πρώτου ορόφου

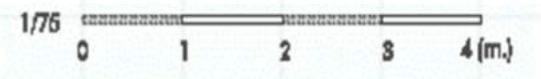
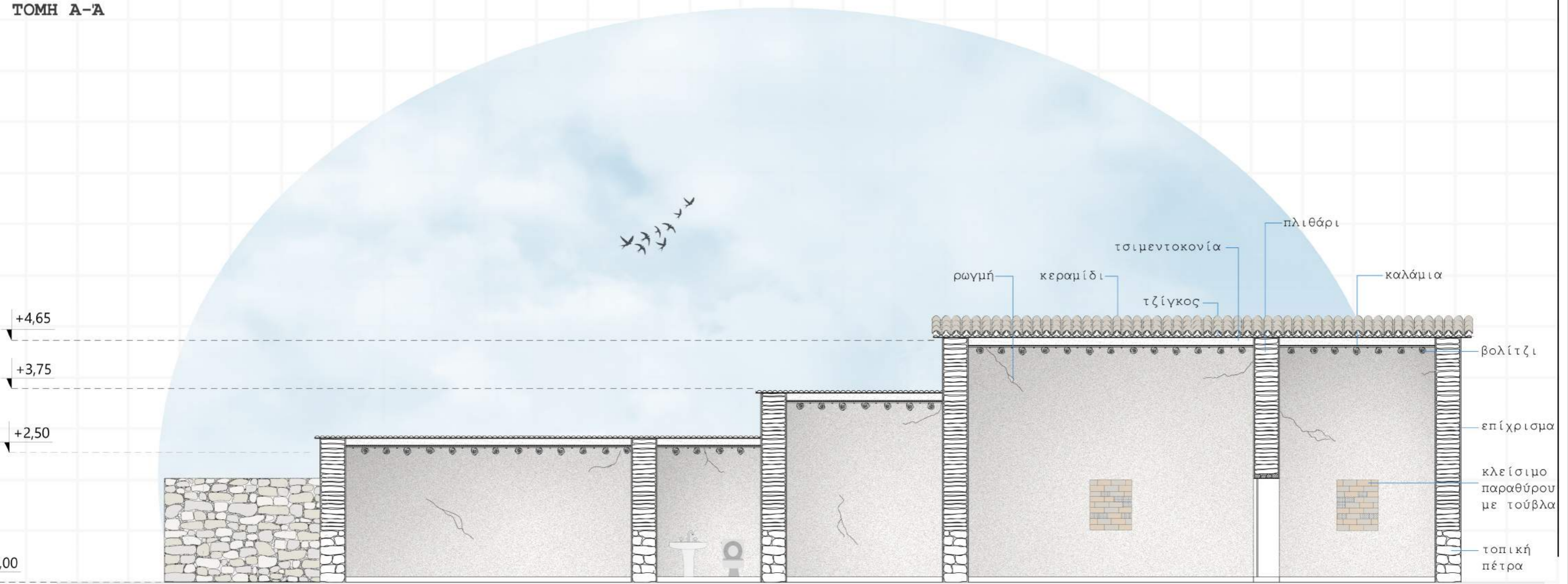
- 1. Ανώι μικρού διχώρου



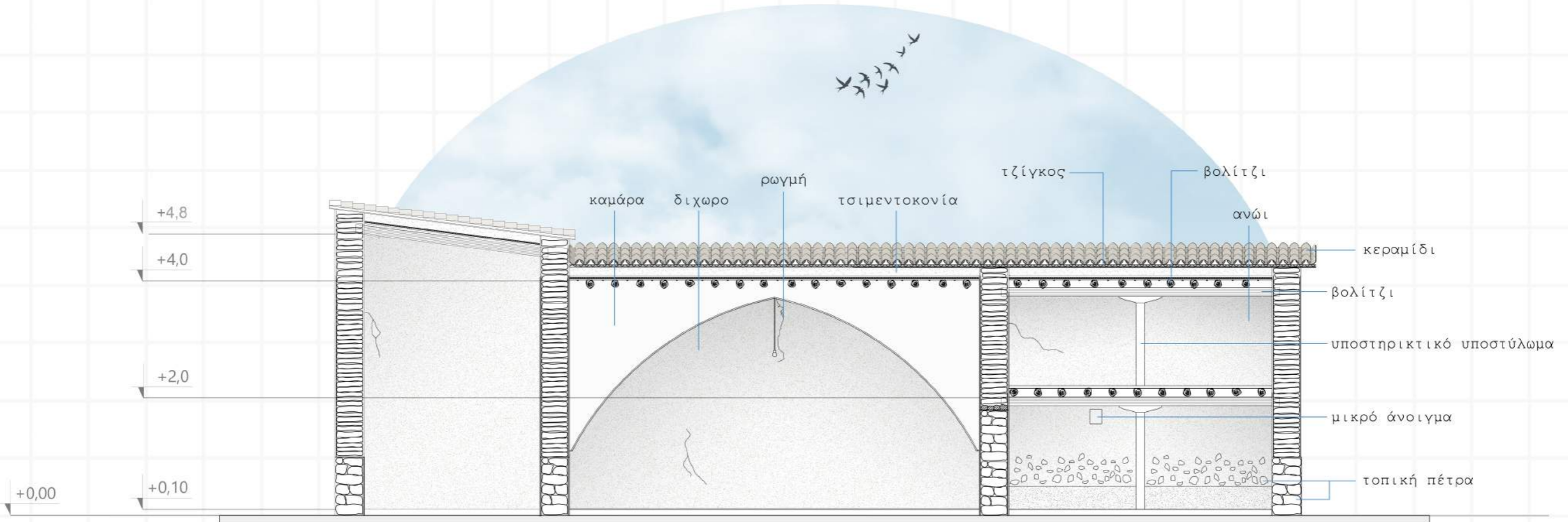
Σημαντικότητα δωματίων  
 Πιο σημαντικό Λιγότερο σημαντικό



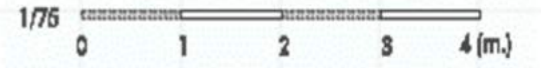
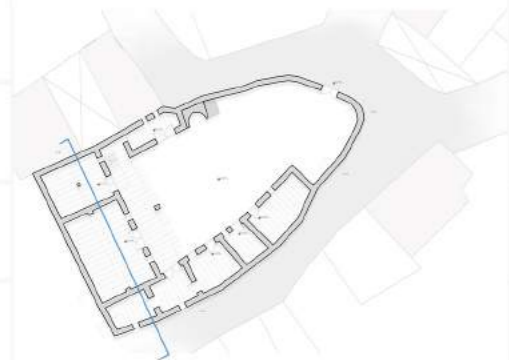
ΤΟΜΗ Α-Α



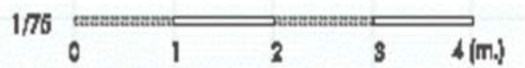
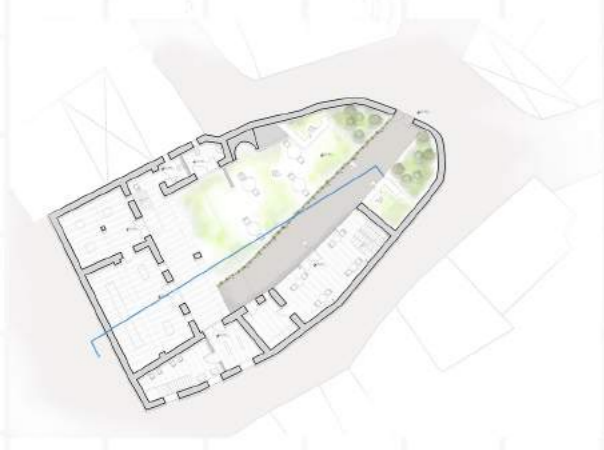
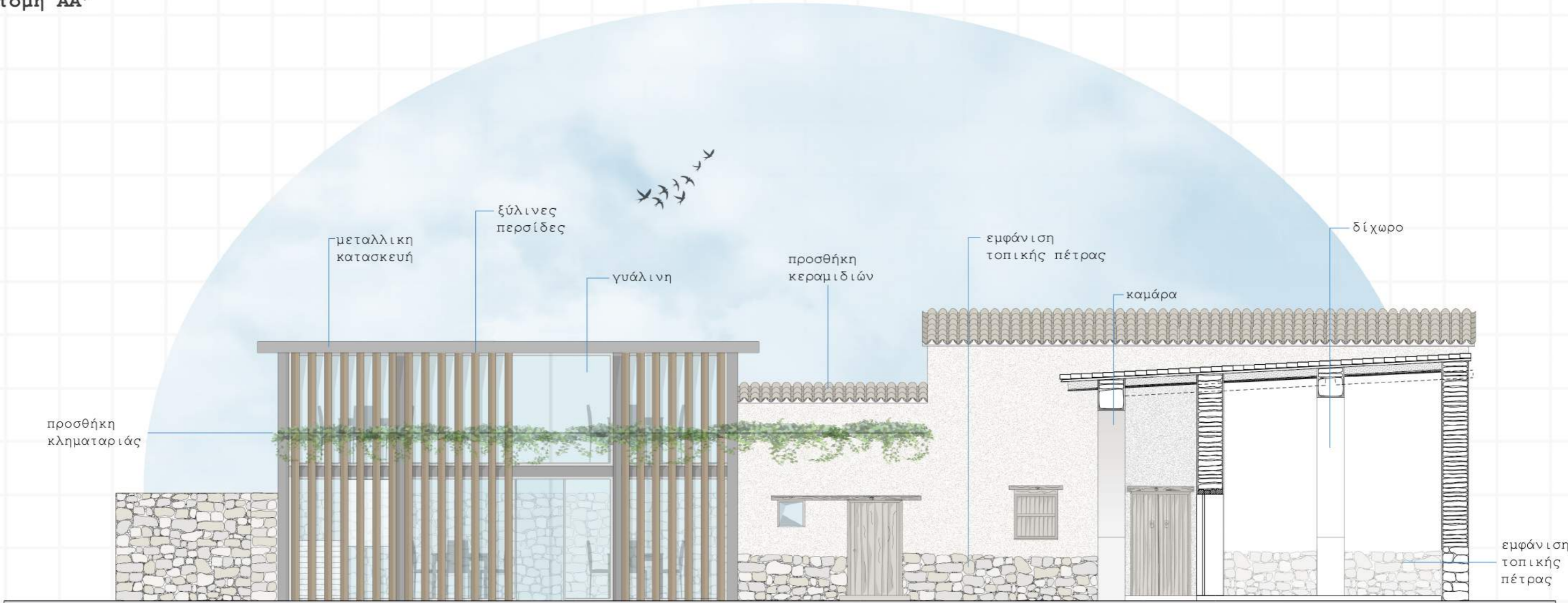
ΤΟΜΗ Β-Β



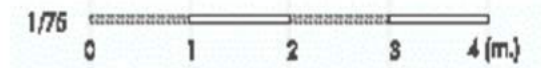
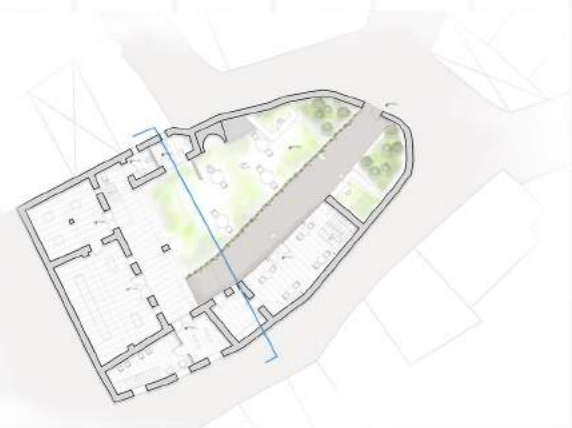
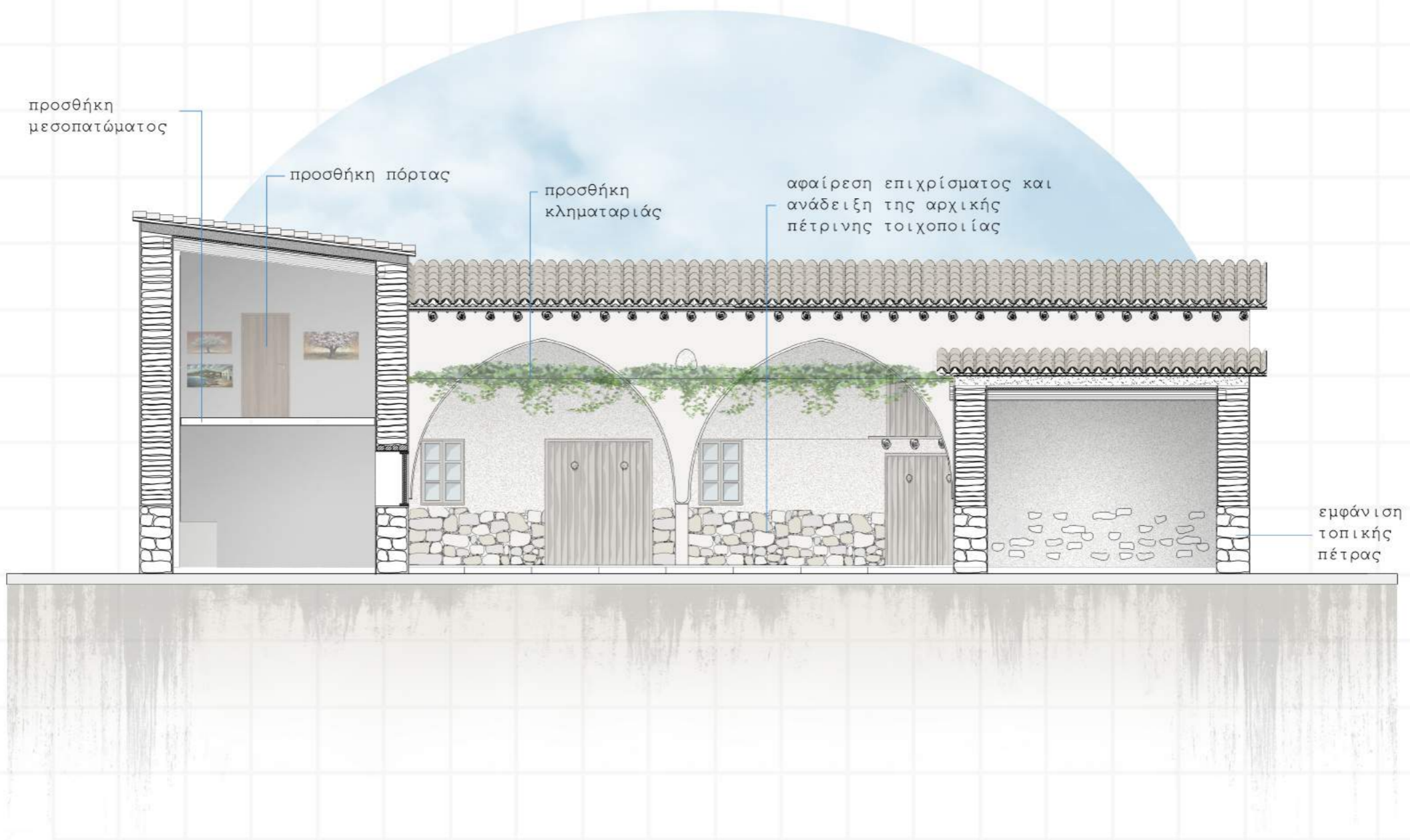
καμάρα  
 διχωρο  
 ρωγή  
 τσιμεντοκονία  
 τζιγκος  
 βολίτζι  
 ανώι  
 κεραμίδι  
 βολίτζι  
 υποστηρικτικό υποσύλωμα  
 μικρό άνοιγμα  
 τοπική πέτρα



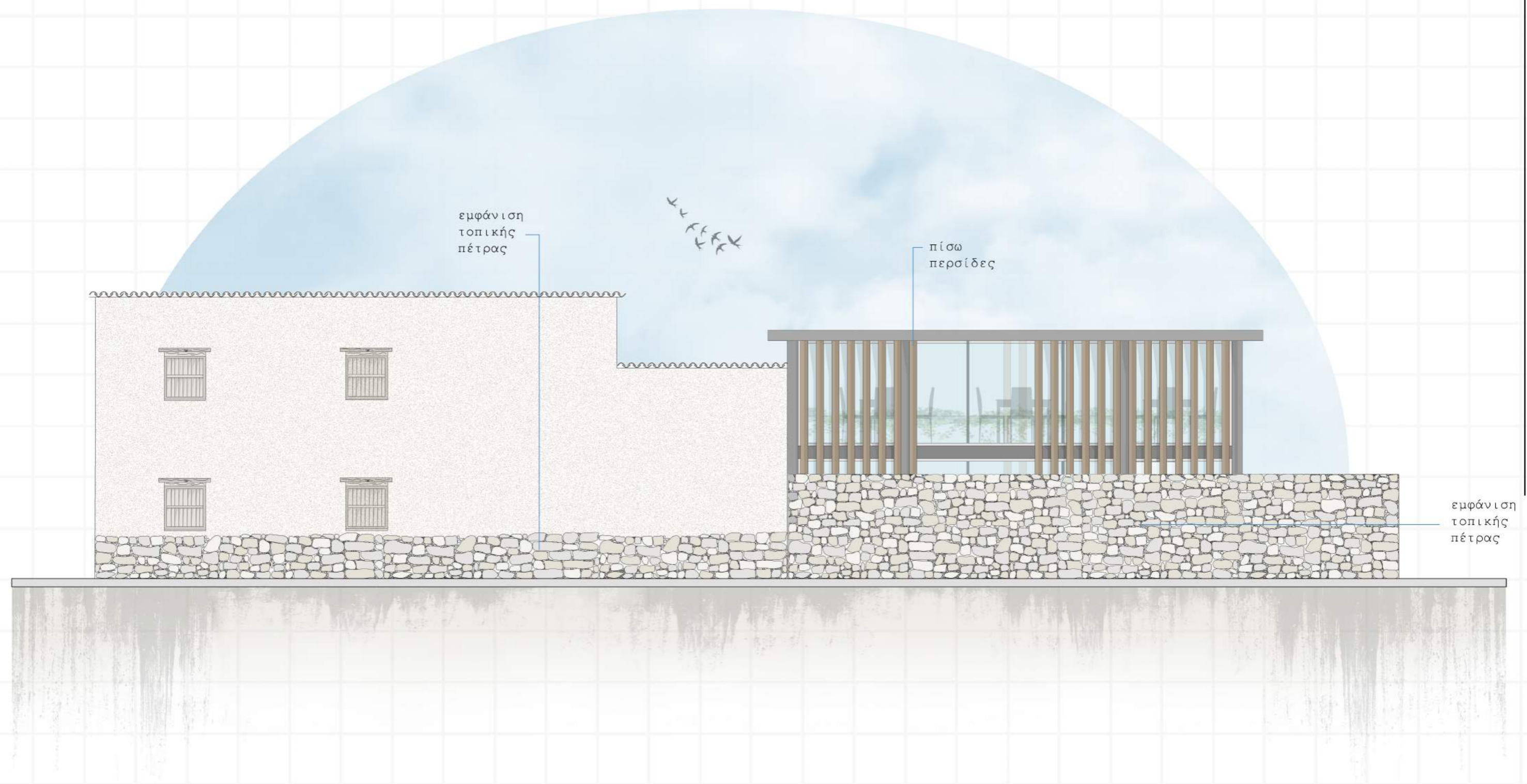
Οψοτομή ΑΑ'



Οψοτομή ΒΒ'



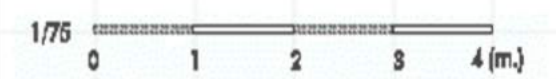
Πίσω Όψη



εμφάνιση  
τοπικής  
πέτρας

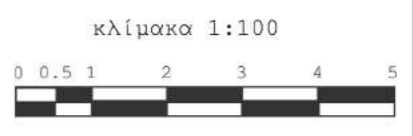
πίσω  
περσίδες

εμφάνιση  
τοπικής  
πέτρας

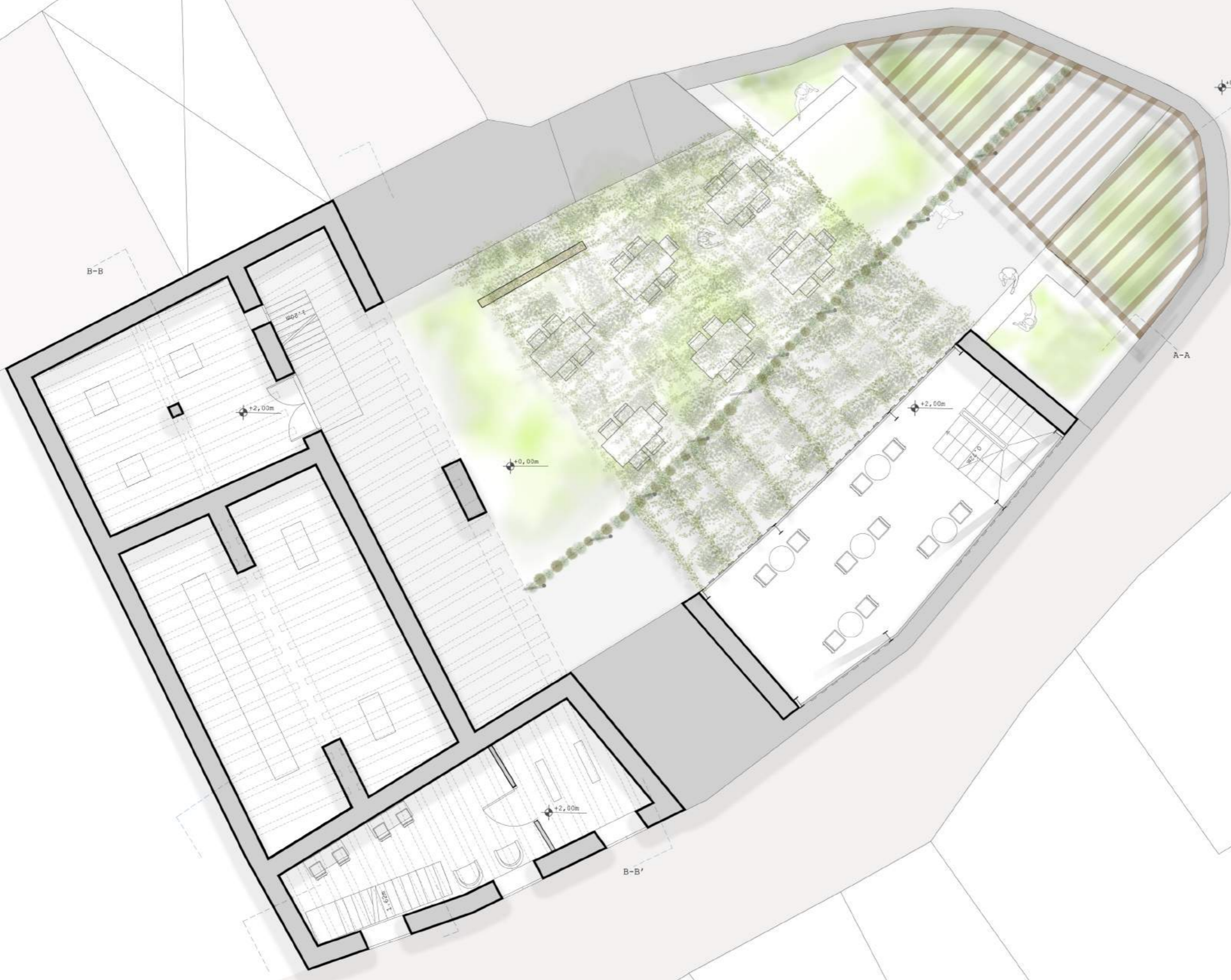




Προτεινόμενη κάτοψη ισογείου

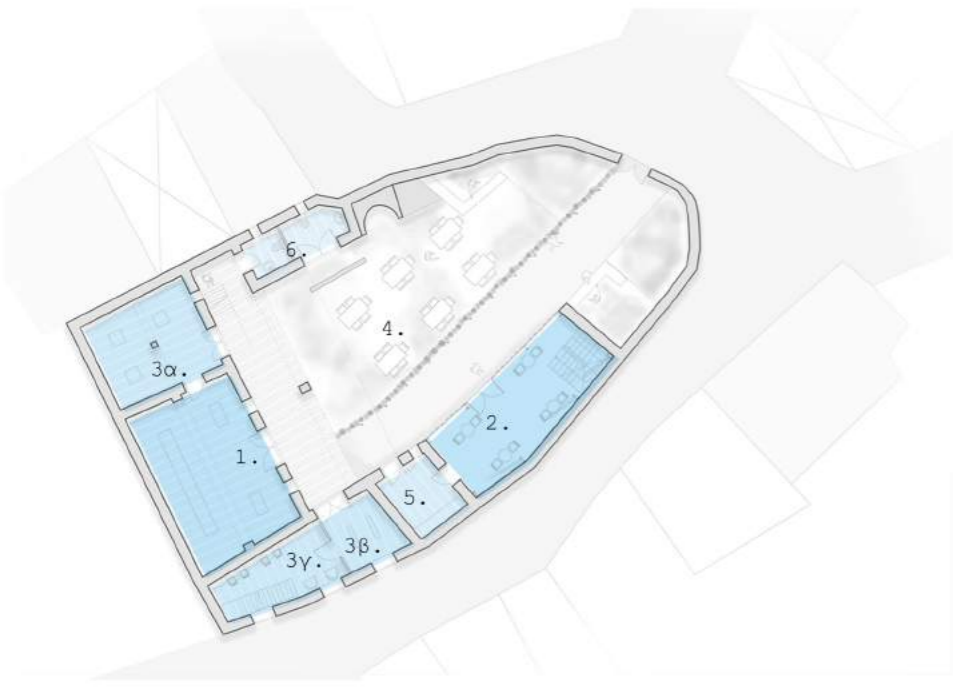


Προτεινόμενη κάτοψη πρώτου ορόφου



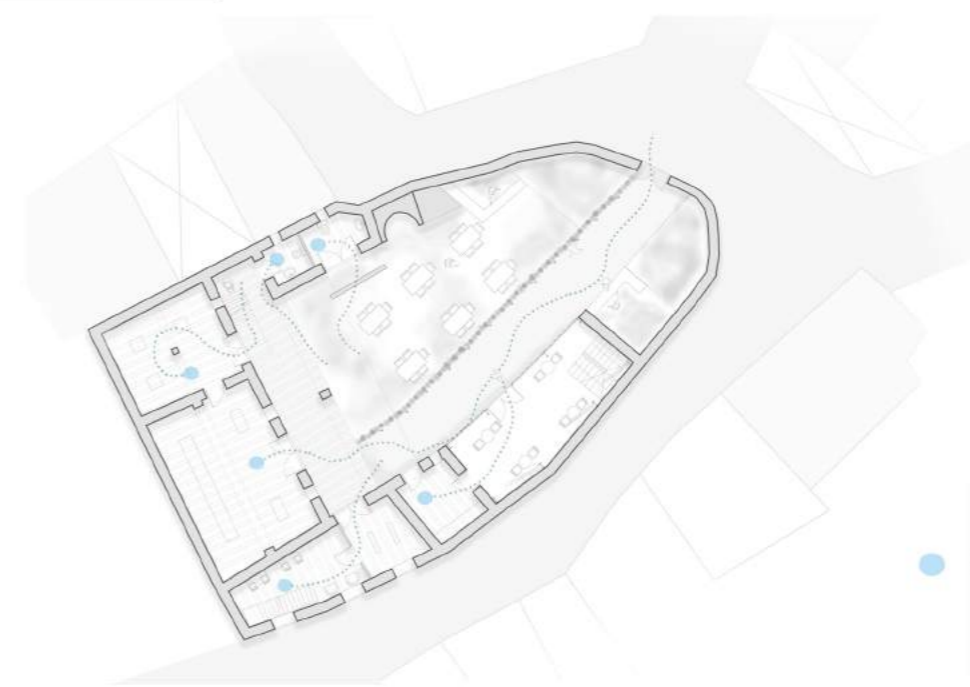
Διαγραμματική επεξήγηση κατοικίας

Κάτοψη επέμβασης



κάτοψη ισογείου

- 1.Κύριος χώρος γκαλερύ
- 2.Καφετέρια
- 3.Δωμάτια γκαλερύ
- 4.Χώρος αυλής
- 5.Κουζίνα
- 6.Χώροι υγιεινής



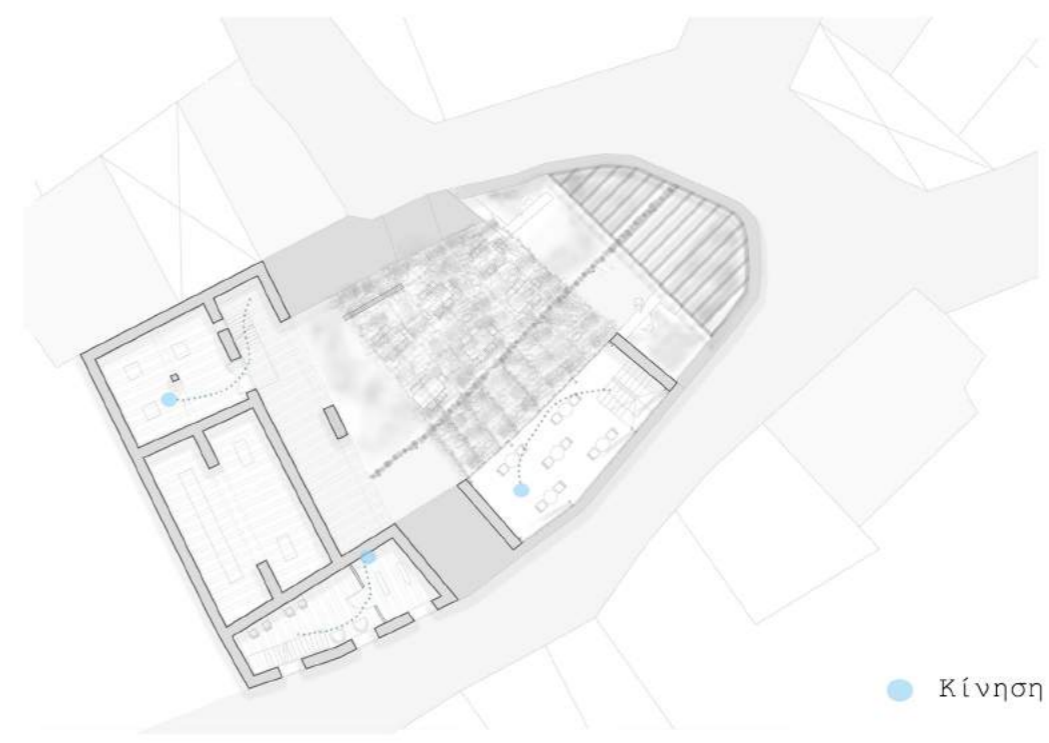
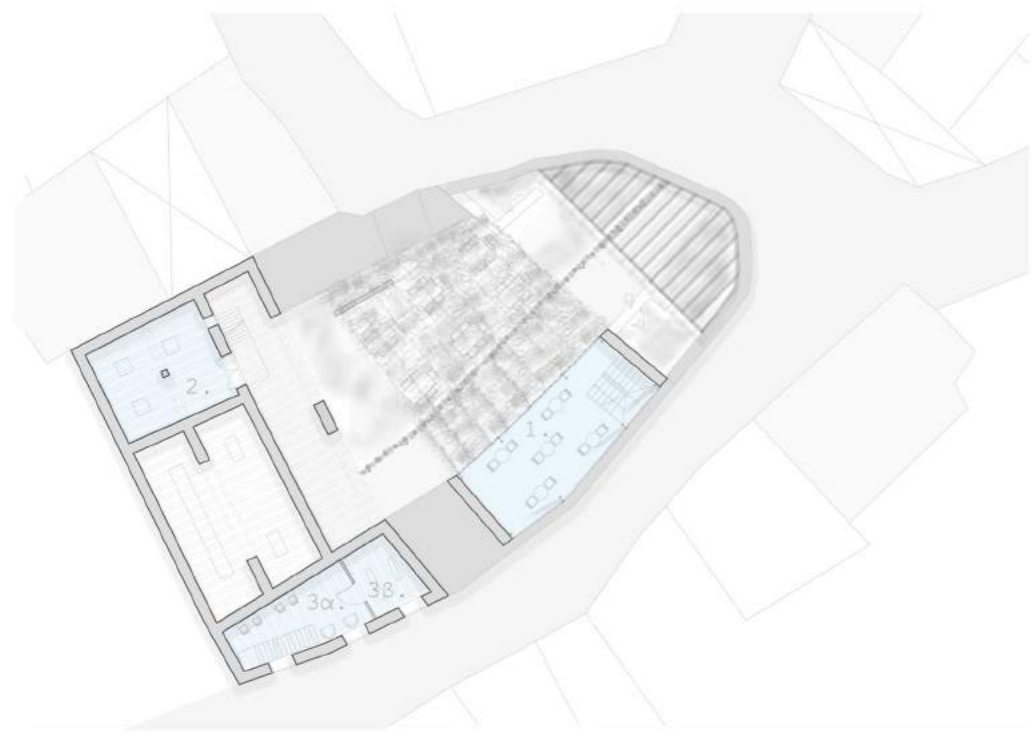
● Κίνηση στο χώρο

κάτοψη πρώτου ορόφου

- 1.Καφετέρια
- 2.Δωμάτια γκαλερύ
- 3.Χώρος αυλής

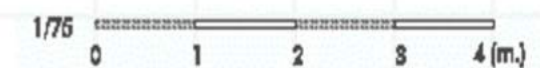
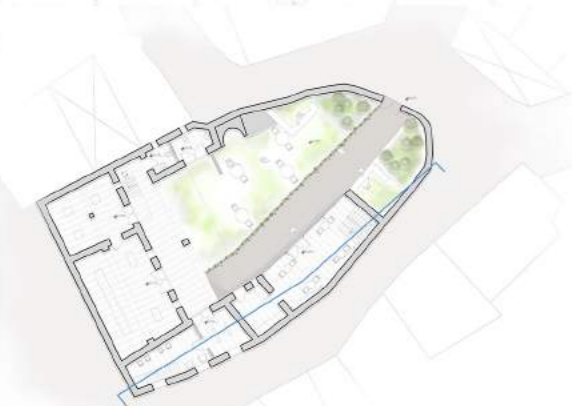
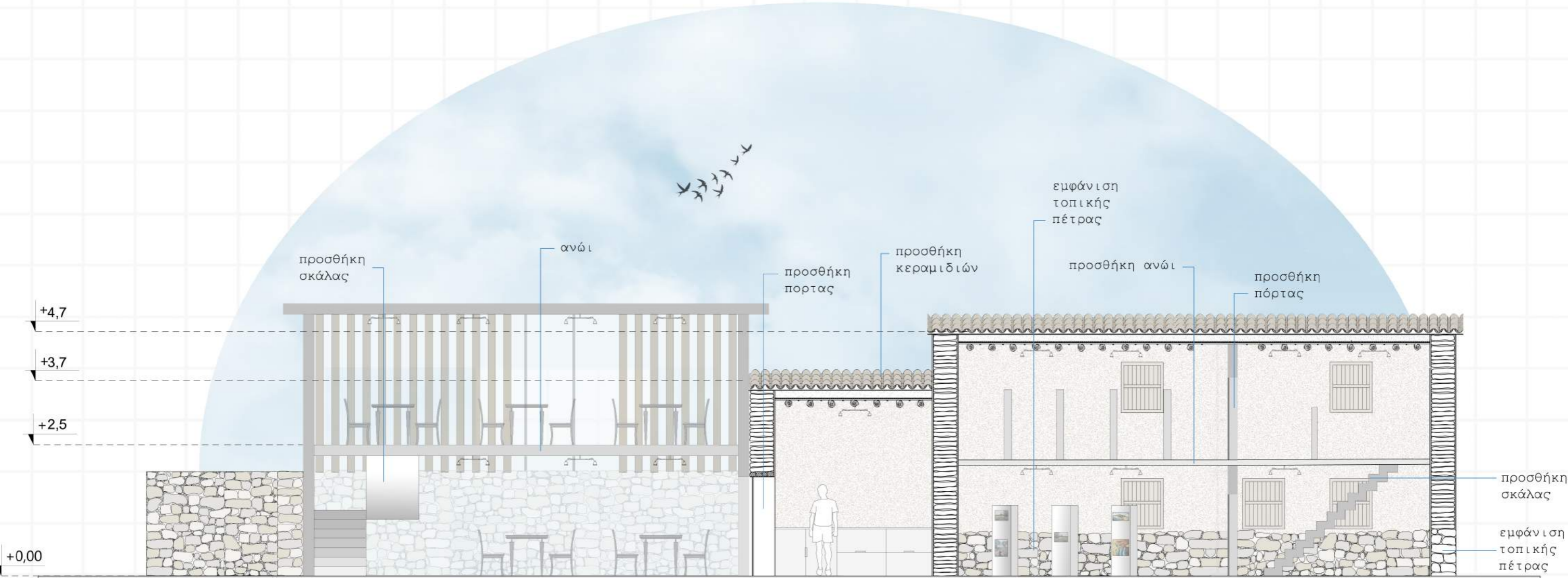
Σημαντικότητα δωματίων

Πιο σημαντικό Λιγότερο σημαντικό

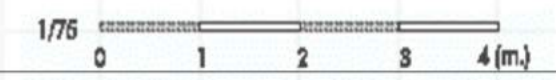
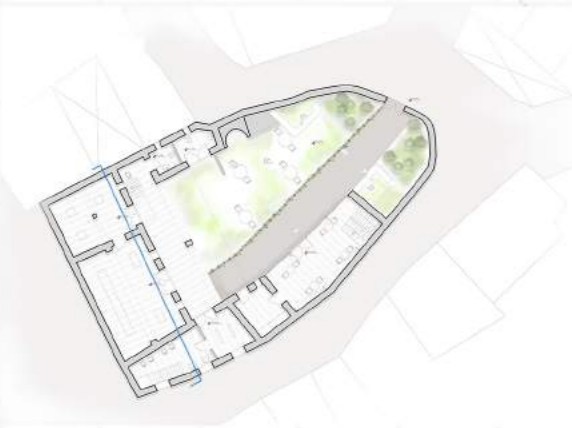
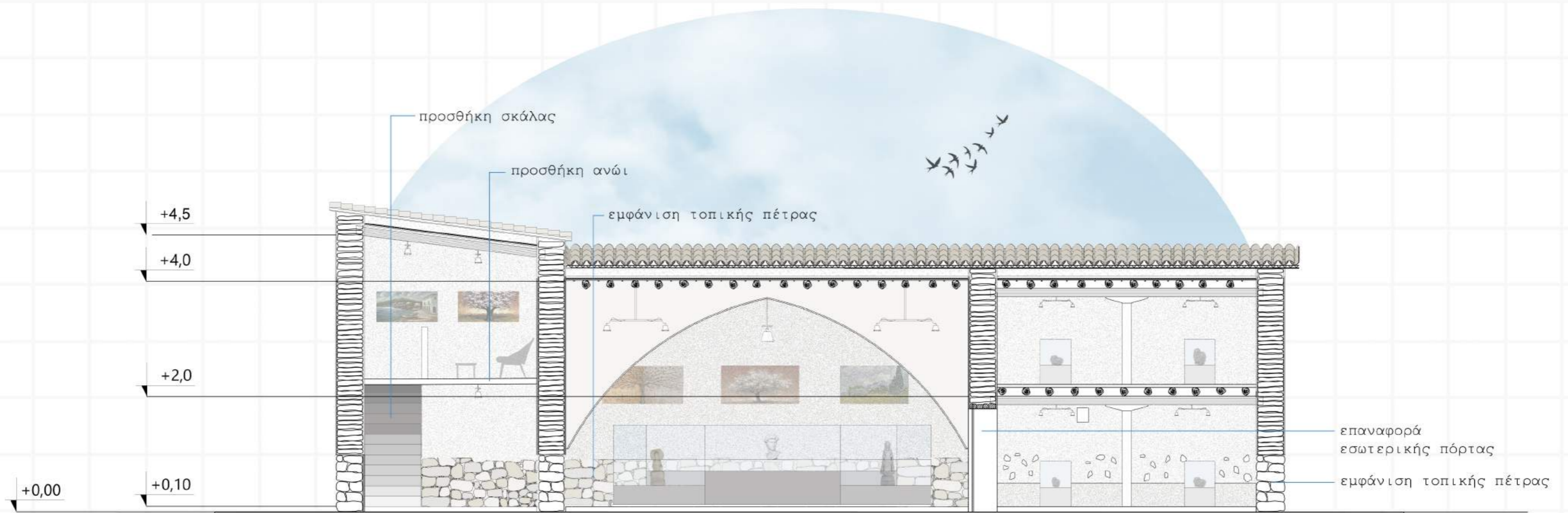


● Κίνηση στο χώρο

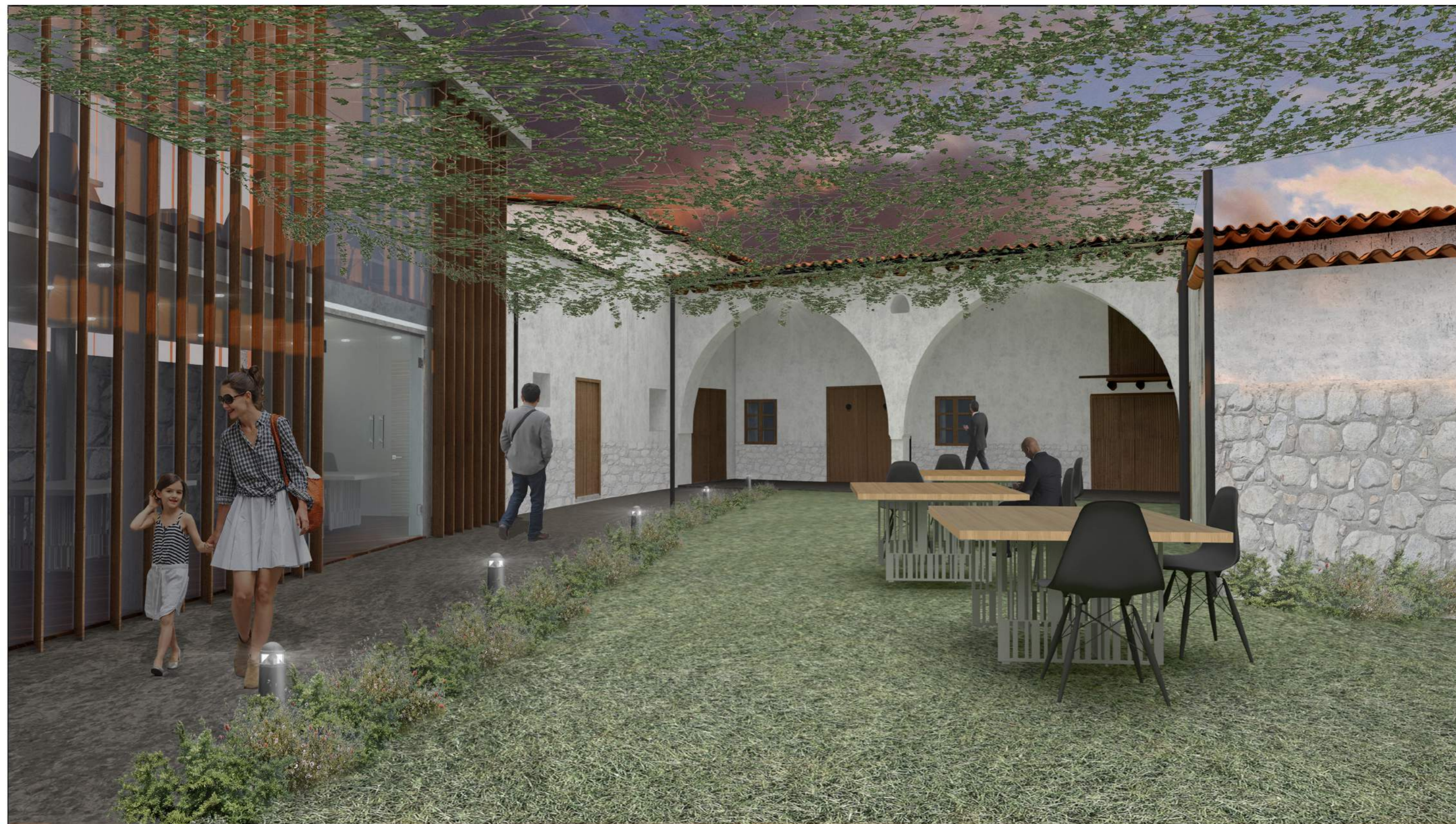
ΤΟΜΗ Α-Α



ΤΟΜΗ Β-Β



ΕΞΩΤΕΡΙΚΟ ΕΜΠΕΙΡΙΚΟ



ΕΞΩΤΕΡΙΚΑ ΕΜΠΕΙΡΙΚΑ

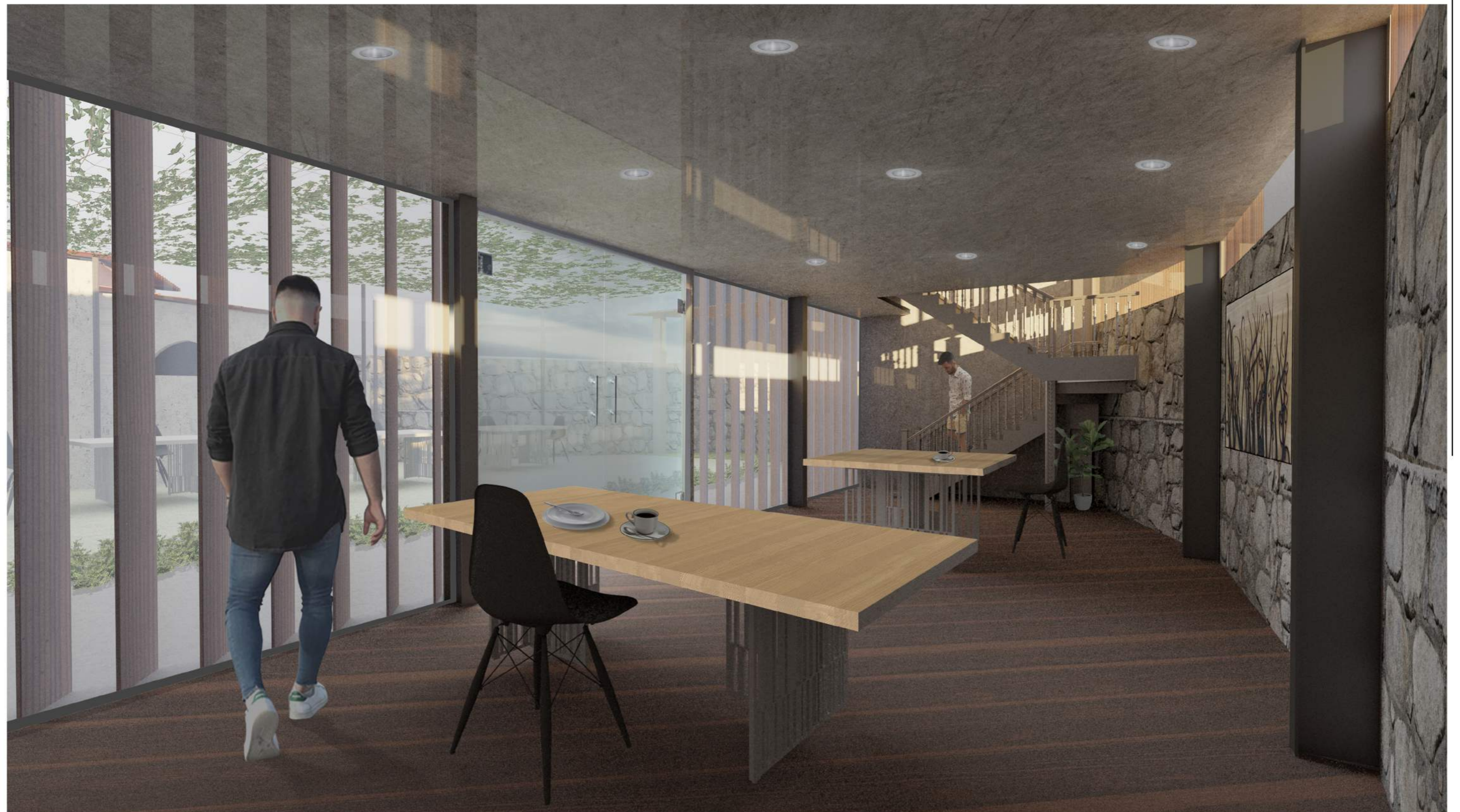


ΕΞΩΤΕΡΙΚΟ ΕΜΠΕΙΡΙΚΟ





ΕΣΩΤΕΡΙΚΟ ΕΜΠΕΙΡΙΚΟ



ΕΣΩΤΕΡΙΚΟ ΕΜΠΕΙΡΙΚΟ



ΕΣΩΤΕΡΙΚΟ ΕΜΠΕΙΡΙΚΟ

